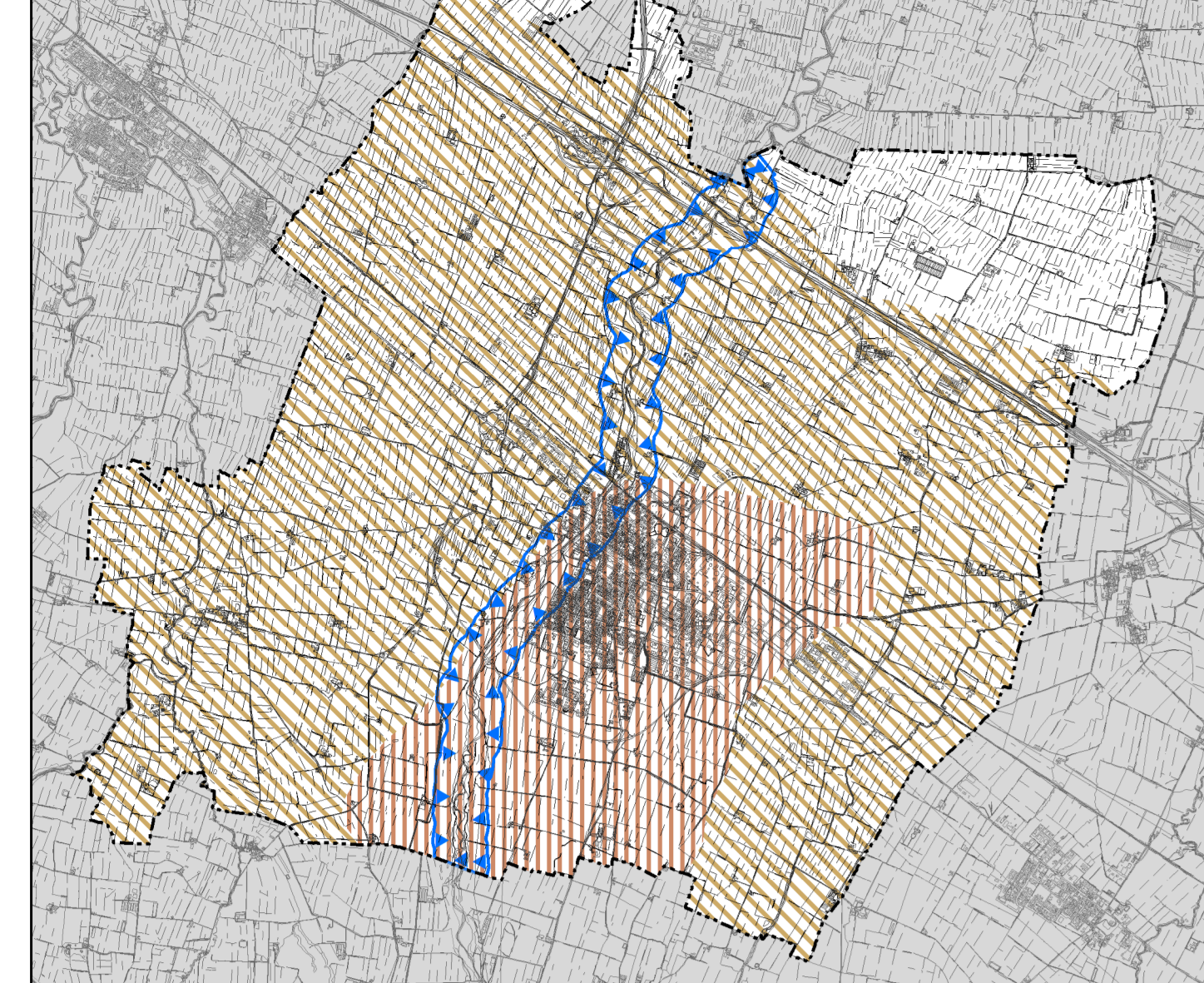
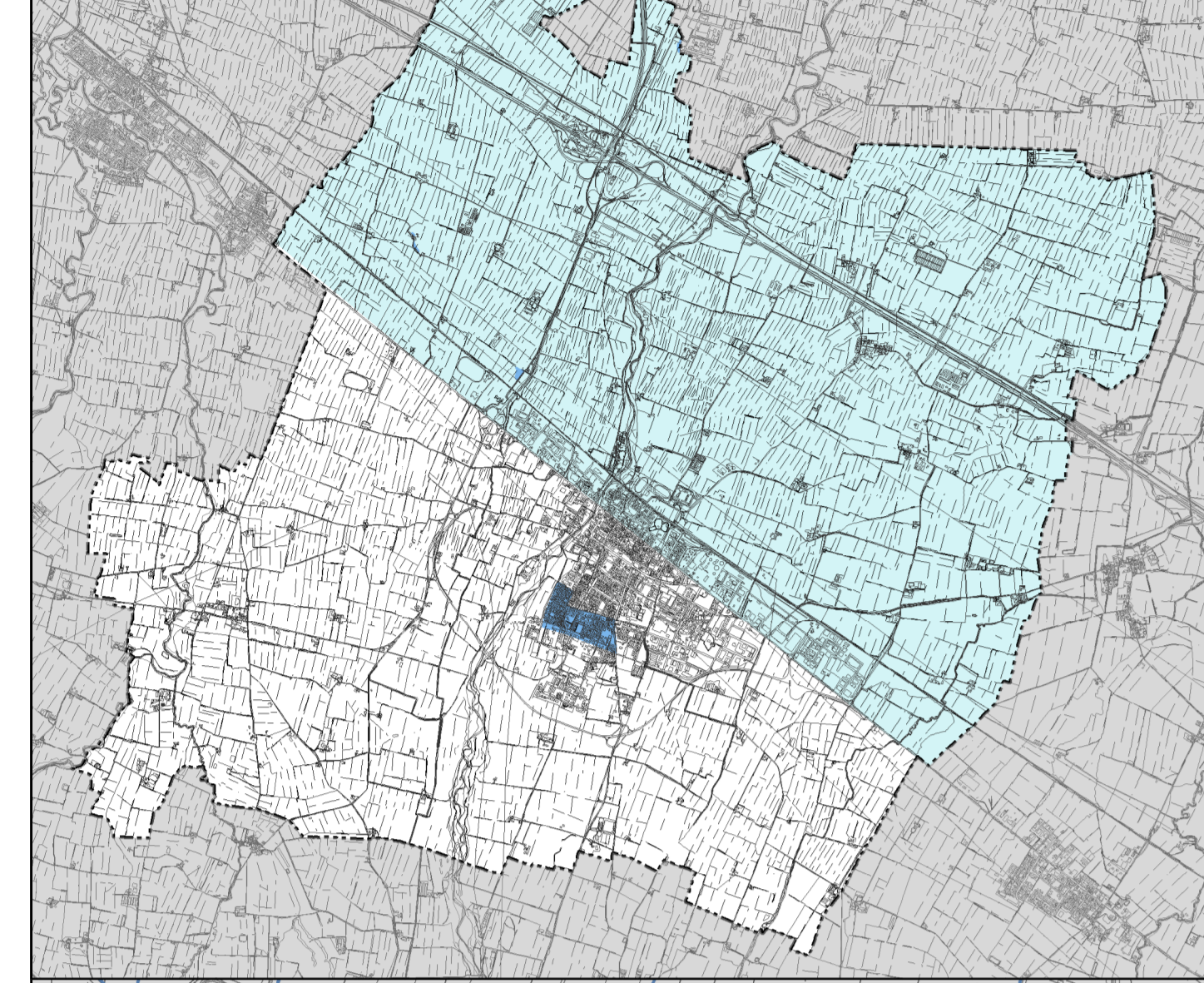


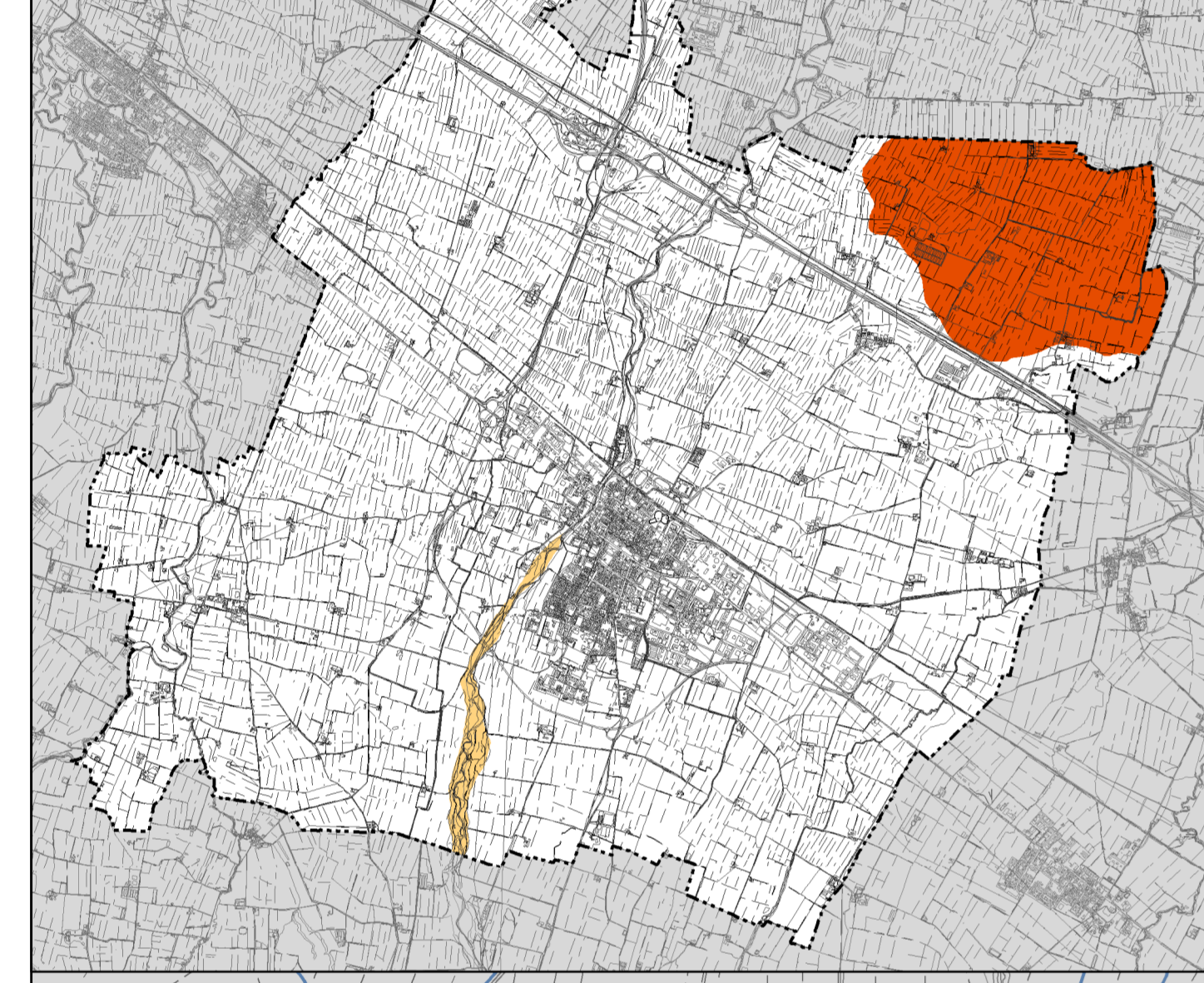
BOX 1



BOX 2



BOX 3



**Legenda**  
**Elementi cartografici**  
 Limite amministrativo comunale

**TUTELA DELLE ACQUE**  
**Aree di salvaguardia**  
 Aree di ricarica della falda (PTCP art. 35) e zone di tutela dei corpi idrici superficiali e sotterranei (PTCP art. 36 bis) (BOX 1)

- Settore di ricarica di tipo A - Ricarica diretta
- Settore di ricarica di tipo B - Ricarica indiretta
- Settore di ricarica di tipo D - Alimentazione laterale subalvea

**Aree critiche (PTCP artt. 34 e 35)**

- Zone di vulnerabilità intrinseca alta, elevata ed estremamente elevata dell'acquifero superficiale
- Zone vulnerabili ai nitrati

**Zone di rispetto ai pozzi idropotabili (D Lgs 152/2006 art. 94 e PTCP art. 35)**

- Zona di tutela assoluta - 10 m
- Zona di rispetto - 200 m

**Zone di rispetto delle risorgive (PTCP art. 36)**

- Zona di tutela assoluta - 10 m
- Zona di rispetto - 50 m

**SICUREZZA DEL TERRITORIO**

**Polizia idraulica**

- Polizia idraulica per i corsi d'acqua pubblici (R.D. 523 del 1904)  
Fascia di rispetto di 10 m da entrambe le sponde
- Polizia idraulica per i corsi d'acqua del Consorzio di Bonifica (R.D. 368 del 1904)  
Fascia di rispetto di 10 m da entrambe le sponde

**Pericolosità alluvionale PGRA (revisione approvata con D.P.C.M. 01/12/2022)**

**Reticolo principale**

- P3-H - Alluvioni frequenti - elevata probabilità (TR 20-50 anni)
- P2-M - Alluvioni poco frequenti - media probabilità (TR 50-200 anni)
- P1-L - Scarsa probabilità di alluvioni o scenari di eventi estremi

**Reticolo secondario di pianura (BOX 2)**

- P3-H - Alluvioni frequenti - elevata probabilità (TR 20-50 anni)
- P2-M - Alluvioni poco frequenti - media probabilità (TR 50-200 anni)

**Delimitazione delle fasce fluviali del PAI (PAI artt. 28, 29, 30, 31, 39)**

- Fascia fluviale A
- Fascia fluviale B
- Fascia fluviale C
- Fascia fluviale B di progetto

**Aree di valore naturale-ambientale e rischio idraulico**

**Fascia fluviale A: Fascia di deflusso - Invasi ed alvei di laghi, bacini e corsi d'acqua (PTCP art. 11)**

- Zona A1: Alveo attivo o invasivo
- Zona A2: Alveo di piena
- Zona A3: Alveo di piena con valenza naturalistica

**Fascia fluviale B: Fascia di esondazione - Zone di tutela dei caratteri ambientali di laghi, bacini e corsi d'acqua (PTCP art. 12)**

- Zona B1: Zona di conservazione del sistema fluviale
- Zona B3: Zona ad elevato grado di antropizzazione

**Fascia fluviale C: Fascia di inondazione per piena catastrofica - Zone di rispetto dell'ambito fluviale (PTCP art. 13)**

- Zona C1: Zona extrarginale o protetta da difese idrauliche
- Zona C2: Zona non protetta da difese idrauliche

**Fascia di integrazione dell'ambito fluviale (PTCP art. 14)**

- Alveo attivo o inciso - Zona I1
- Zona d'integrazione dell'ambito fluviale - Zona I2
- Fascia fluviale di rilevanza locale - Zona L

**Rischio di dissesto (artt. 30-31 PTCP) (BOX 3)**

- Dissesti attivi: deposito alluvionale in evoluzione (PTCP, artt. 30 e 31)
- Dissesti potenziali: deposito alluvionale terrazzato (PTCP, artt. 30 e 31)

**Vincolo idrogeologico**

- Aree a rischio di inondazione: Zona B-pr (Legge 267/1998; PTCP, art. 32)

**TUTELE NATURALISTICHE**  
**Ambiti di valorizzazione e gestione del territorio**

- Progetti di tutela, recupero e valorizzazione (PTCP art. 53)

**Assetto vegetazionale**

- Aree forestali e boschive (PTCP art. 8)
- Esemplari arborei singoli, in gruppi isolati o in filari meritevoli di tutela ed elementi lineari (PTAV art. 14)
- Esemplari arborei di notevole pregio (L.R. 20/2023)

Comune di Fiorenzuola d'Arda

**P.U.G.**  
 Piano Urbanistico Generale

**TAVOLE DEI VINCOLI**

**V.1**  
 Tavola dei vincoli - Vincoli ambientali

Scale 1:10.000

<b>Sindaco</b>	Romano Gandolfi	<b>Progettisti incaricati</b>	arch. Elisa Massari arch. Fabio Cini
<b>Assessore all'Urbanistica</b>	Franco Brauser		arch. Luca Pagliaro gen. Giacomo Corbelli arch. Denis Aldega
<b>Ufficio di Piano</b>	arch. Elena Trento Responsabile del procedimento/ arch. Valterio Zucchi Capo della commissione e della partecipazione gen. Lorenza Ghislandi arch. Stefano Squarzi arch.ssa Marianna Calvi		

Assunzione Progetto PUG: 04/06/2023  
 Approvazione PUG: 04/06/2023  
 Data redazione: gennaio 2023