

Attuazione dell'articolo 11 dalla legge 24 giugno 2009, n.77

MICROZONAZIONE SISMICA

Carta delle indagini

Scala 1:5.000

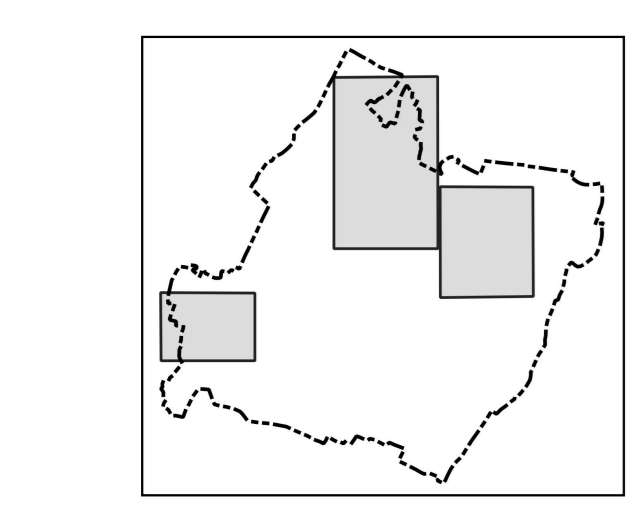
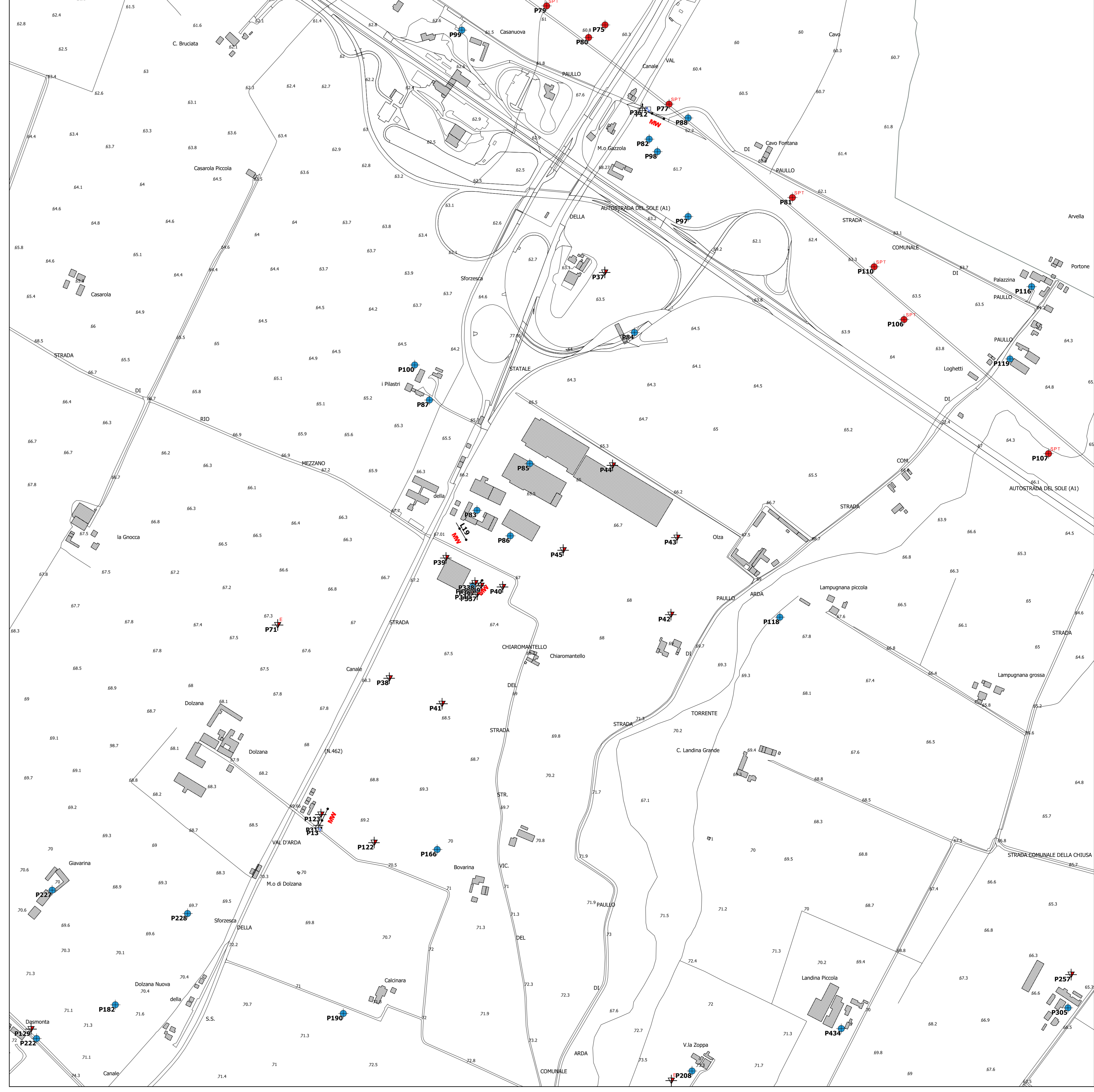
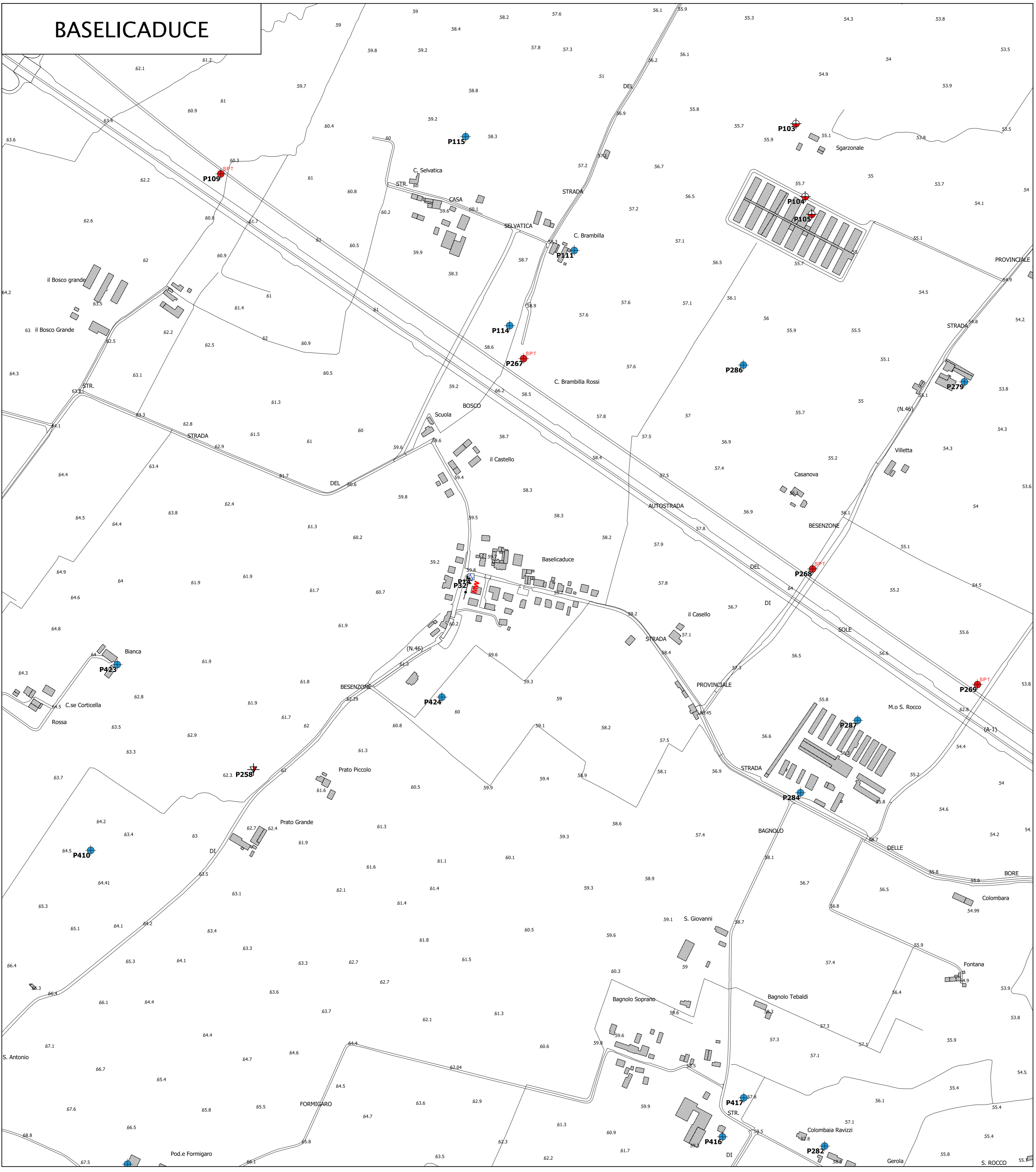
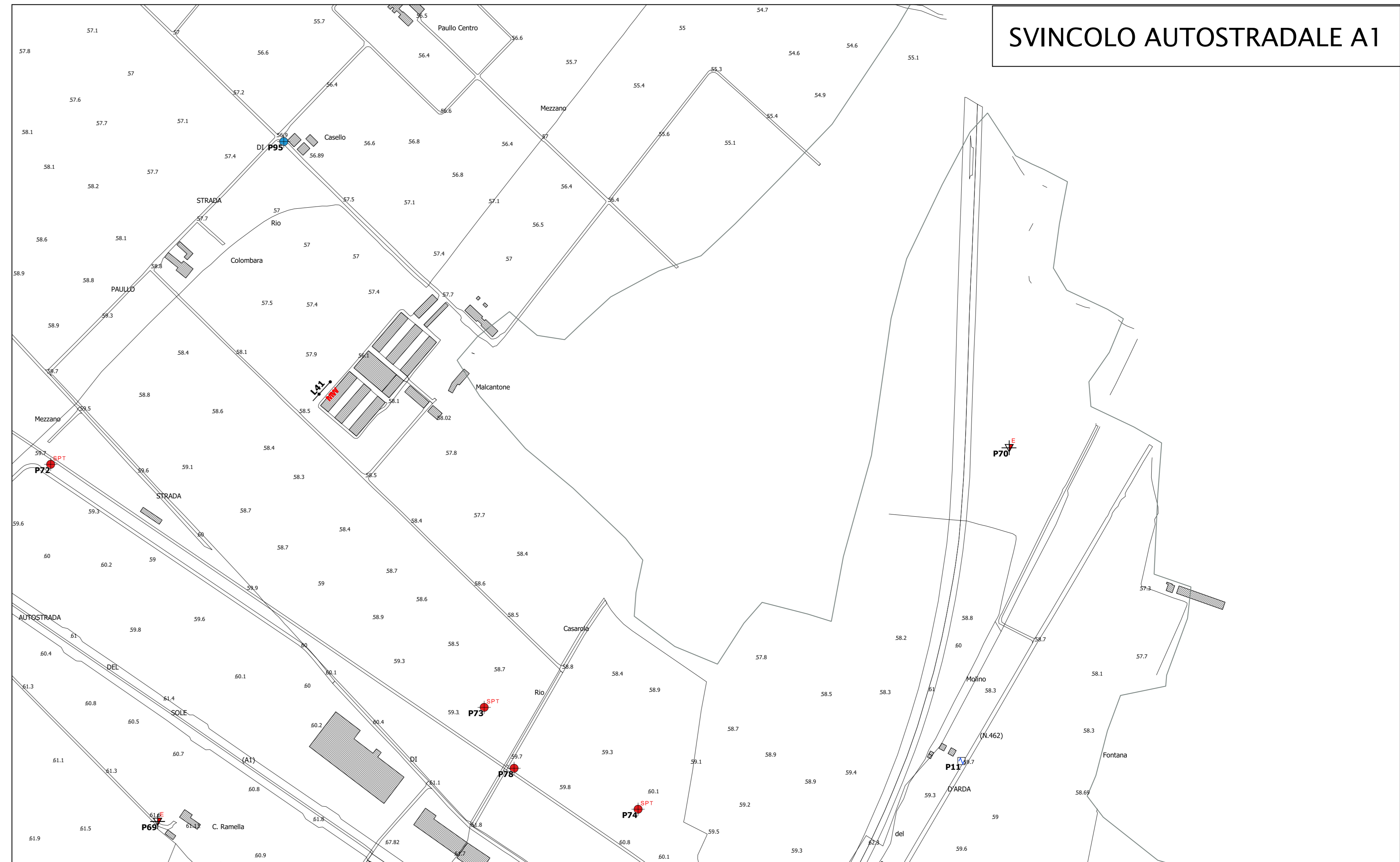
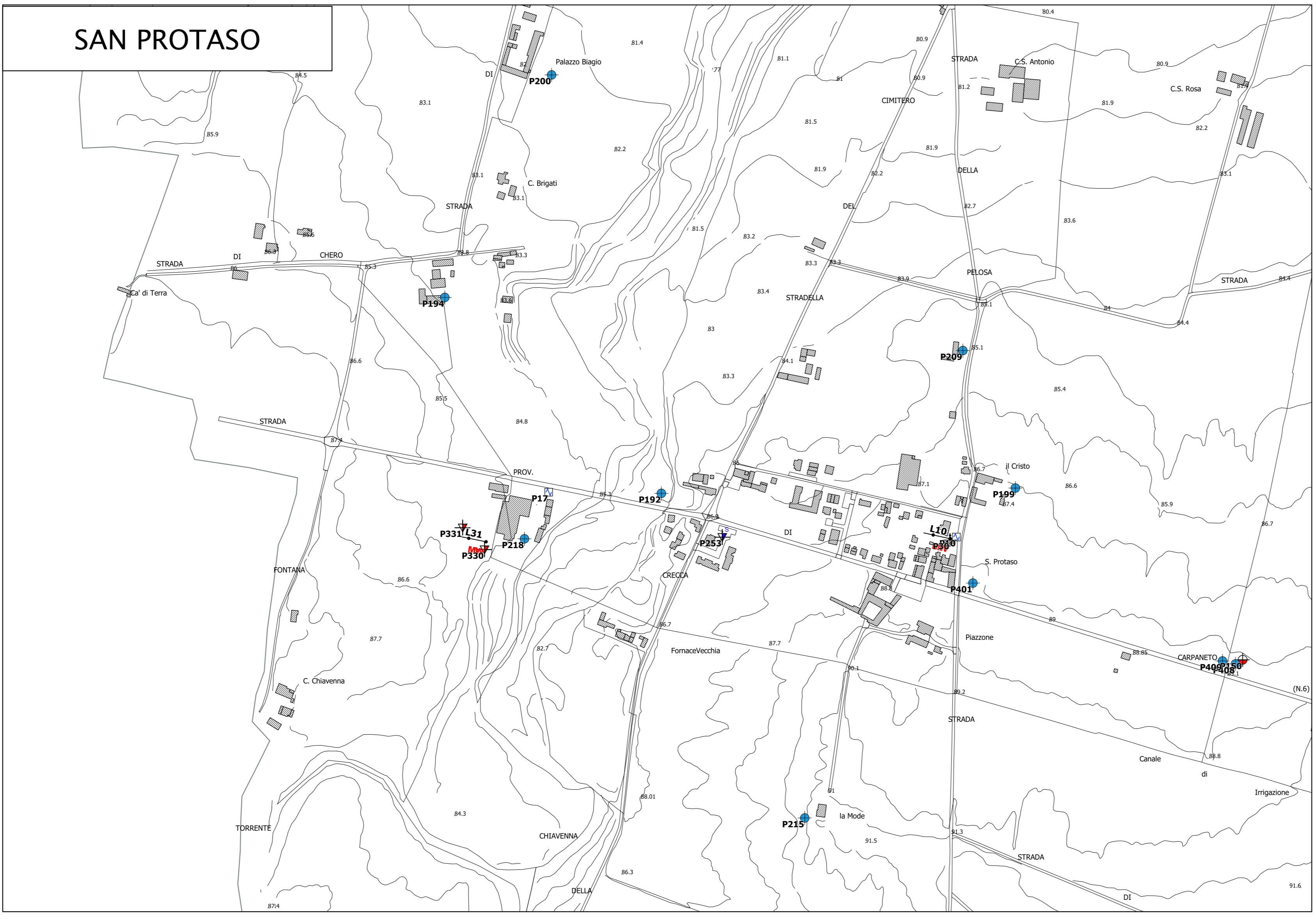
Regione Emilia Romagna
Comune di Fiorenzuola d'Arda



| | | |
|------------------------------------|--|-------------------------------------|
| Regione: Regione Emilia Romagna | Soggetto realizzatore: Geologica Toscana Dott. Geol. Gabriele Corbelli Studio Geologico Emilianense Collaboratore: Dott. Geol. Aurora Martini | Data: 06.11.2019 Tav. 1.2 |
|------------------------------------|--|-------------------------------------|

Legenda

- Prova penetrometrica statica con punta meccanica (CPT)
- Prova penetrometrica statica con punta elettrica
- Prova penetrometrica dinamica leggera
- Prova penetrometrica dinamica pesante
- Prova penetrometrica dinamica super pesante
- Array sismico, ESAC/SPAC
- Stazione microtremore a stazione singola
- Pozzo per acqua
- Sondaggio a carotaggio continuo
- Prova penetrometrica in foro (SPT)
- Trincea o pozzetto esplorativo
- MASW
- REMI
- Confine comunale



0 125 250 Metri

