

Legenda

FASCE FLUVIALI PAI

- - - Fascia fluviale A (artt. 28,29, e 39 del PAI)
- Fascia fluviale B (artt. 28,30 e 39 del PAI)
- +— Fascia fluviale C (artt. 28,31 e 39 del PAI)
- +—+ Fascia fluviale B di progetto (artt. 28 e 31 del PAI)

AREE A RISCHIO IDROGEOLOGICO MOLTO ELEVATO PER INONDAZIONE P8267

- Zona B-PR

FASCE FLUVIALI PTCP

Fascia A di deflusso - Invasi e alvei di laghi, bacini e corsi d'acqua

- A1 - Alveo attivo o invasivo
- A2 - Alveo di piena
- A3 - Alveo di piena con valenza naturalistica

Fascia B di esondazione - Zone di tutela dei caratteri ambientali di laghi, bacini e corsi d'acqua

- B1 - Zona di conservazione del sistema fluviale
- B2 - Zona di recupero ambientale del sistema fluviale
- B3 - Zona ad elevato grado di antropizzazione

Fascia C di inondazione per piena catastrofica - Zone di rispetto dell'ambito fluviale

- C1 - Zona extrarginale o protetta da difese idrauliche
- C2 - Zona non protetta da difese idrauliche

Fascia I di integrazione dell'ambito fluviale

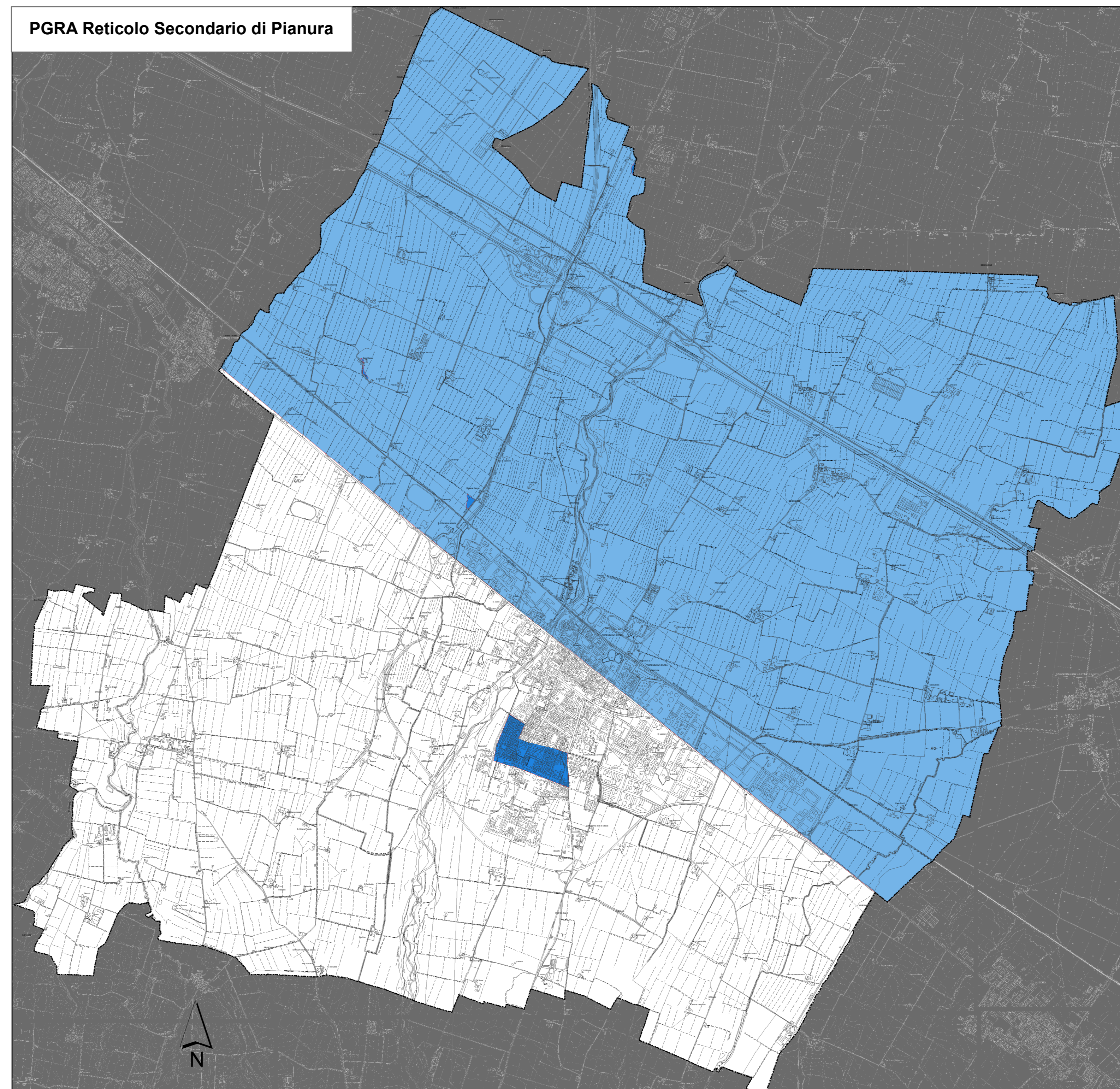
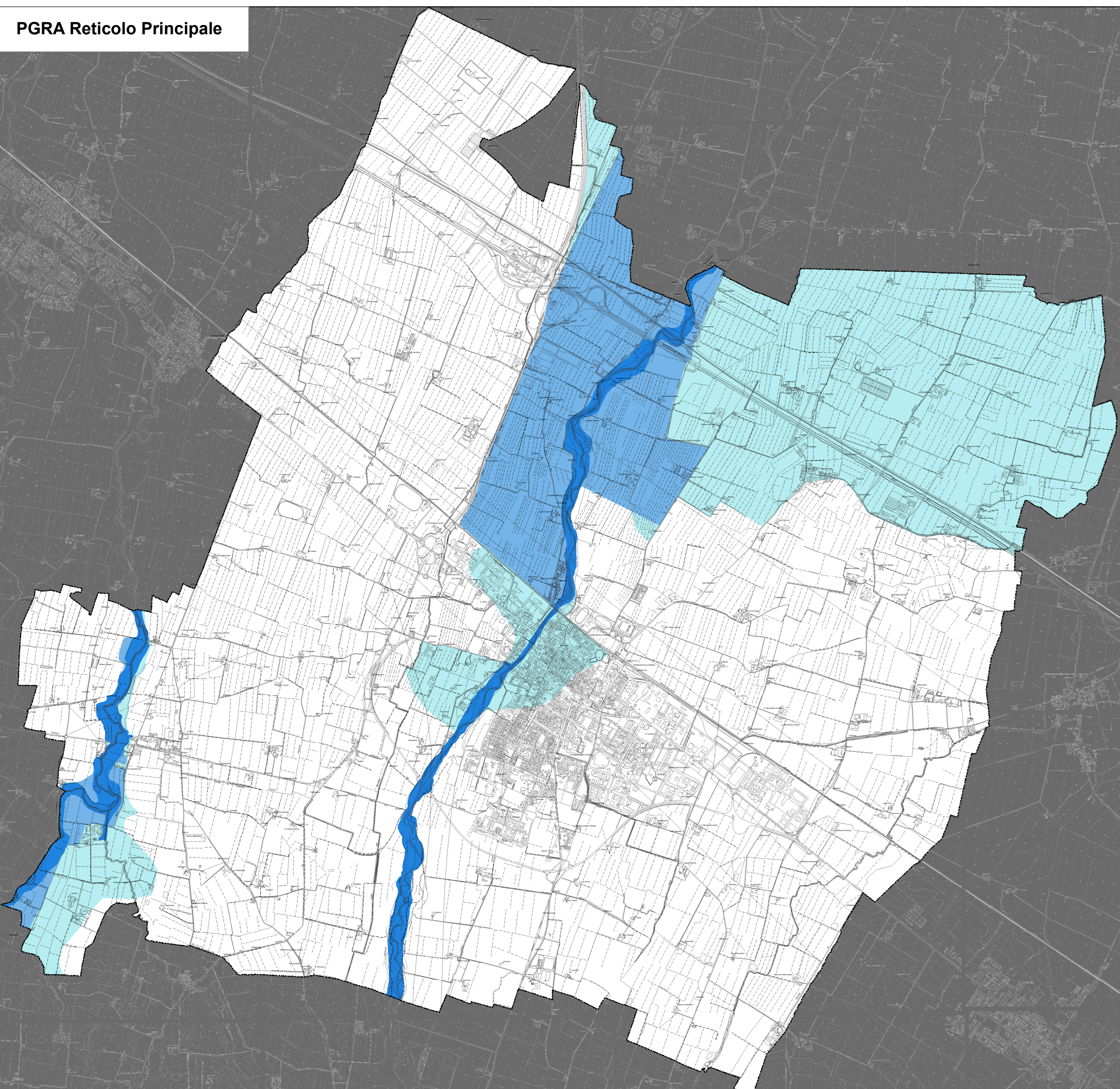
- I1 - Alveo attivo o inciso
- I2 - Zona di integrazione

PERICOLOSITA' ALLUVIONALE PGRA - RETICOLO PRINCIPALE

- Scenario H-P3 - Alta pericolosità - Alluvione frequente
- Scenario M-P2 - Media pericolosità - Alluvione poco frequente
- Scenario L-P1 - Bassa pericolosità - Alluvione rara

PERICOLOSITA' ALLUVIONALE PGRA - RETICOLO SECONDARIO DI PIANURA

- Scenario H-P3 - Alta pericolosità - Alluvione frequente
- Scenario M-P2 - Media pericolosità - Alluvione poco frequente



Comune di Fiorenzuola d'Arda

P.U.G.
Piano Urbanistico Generale

QUADRO CONOSCITIVO DIAGNOSTICO
SF4 - SICUREZZA TERRITORIALE

QC SF4.7
Carta della pericolosità idraulica

Scala 1:125.000

Sindaco	Romeo Gandolfi	Progettisti incaricati	dott. urb. Alex Massari arch. Fabio Cusi arch. Luca Raggiolini geol. Gabriele Corbelli arch. Denis Alodjja
Assessore all'Urbanistica	Franco Brauner		
Ufficio di Piano	arch. Elena Trento (Responsabile del procedimento) arch. Valentina Zuccotti (Garante della comunicazione e della partecipazione) geom. Lorenza Ciniardotti dott. Adalberto Squarcia dott.ssa Mariena Calmi		

Adozione Proposta PUG	Adozione Proposta PUG	Approvazione PUG	Data elaborazione
Del. C.C. n. del . . .	Del. C.C. n. del . . .	Del. C.C. n. del . . .	14/09/2008