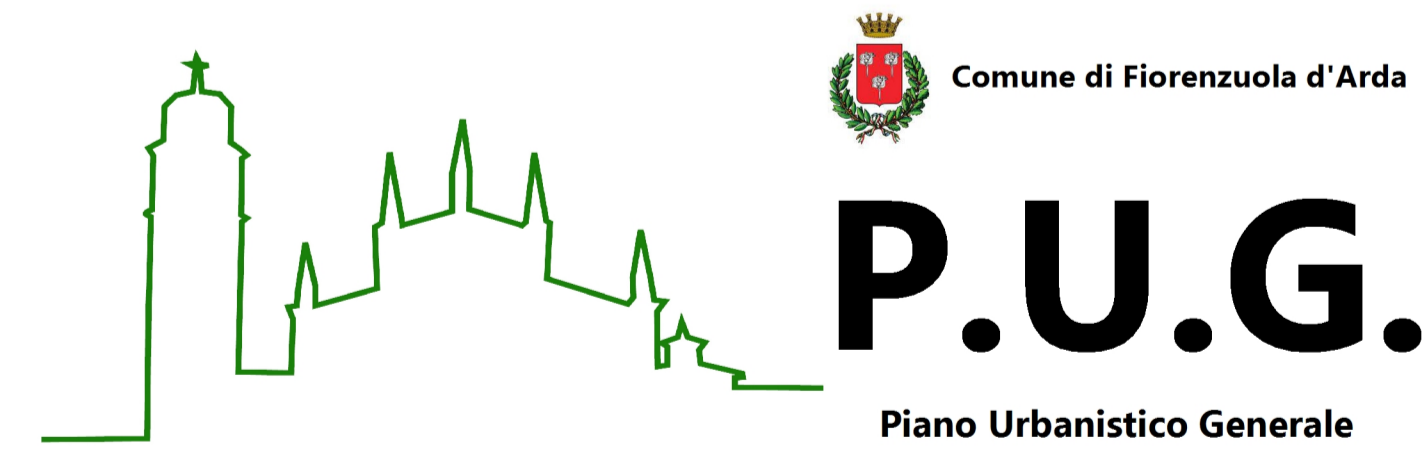
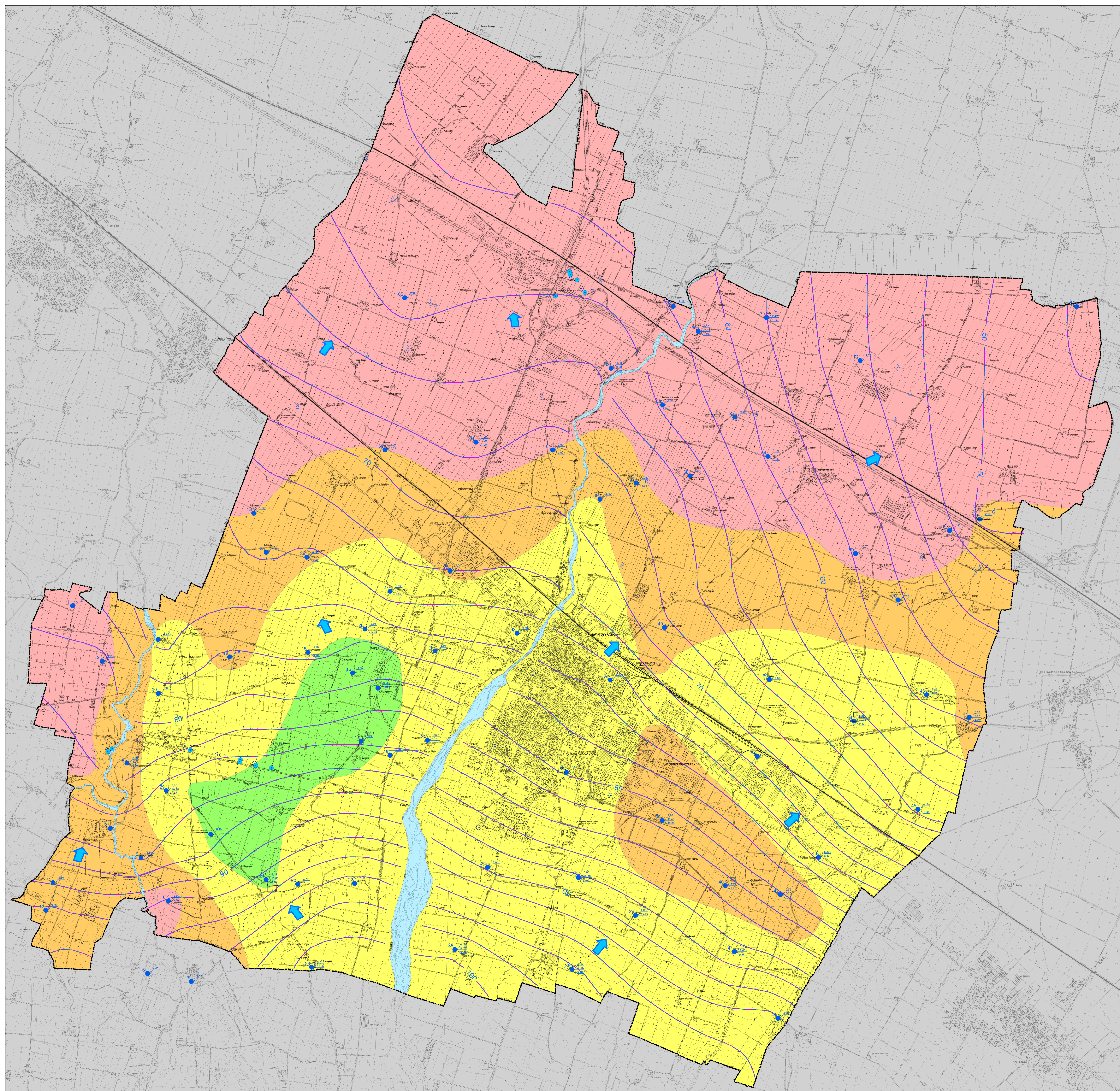
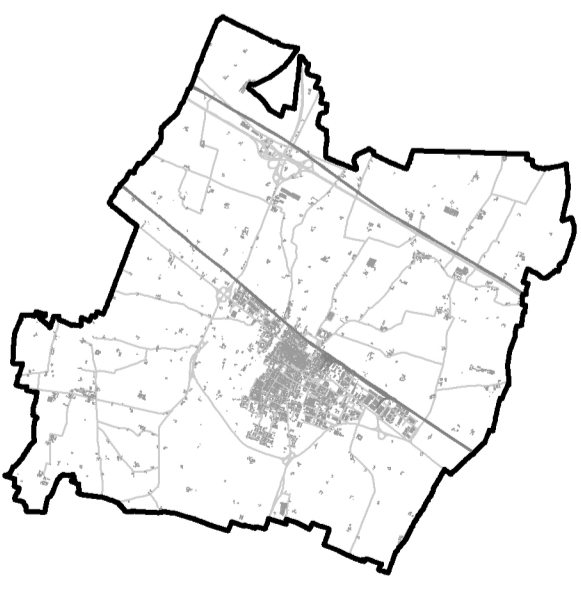


Legenda

- Confine comunale
- Alvei attivi dei corsi d'acqua
- Risorgiva
- Pozzo alimentante acquedotto pubblico
- Pozzo freatico con valore soggiacenza in m. (dall'alto rilievo : marzo 1997; inverno 1991; agosto 1982)
- Piezometro con misura della soggiacenza in m. da p.c. (data rilievo : marzo 1997)
- Isofreatica in m sim
- Direzione di deflusso prevalente della falda freatica
- Soggiacenza in m da p.c.
 - 0-2
 - 2-4
 - 4-6
 - 6-8



QUADRO CONOSCITIVO
DIAGNOSTICO
SF4 - SICUREZZA TERRITORIALE



QC_SF4.4 Carta idrogeologica

Scala 1:50.000

Sindaco Romeo Gandolfi
Assessore all'Urbanistica Franco Bruneri
Progettisti incaricati arch. Enzo Marconi, arch. Fabio Cusi, arch. Luca Pellegrini, geom. Gabriele Corbelli, arch. Denis Alibaglia
Ufficio di Piano arch. Emma Trento (responsabile del procedimento), arch. Valterio Zucconi (direttore della comunicazione e della partecipazione), geom. Lorenza Gianandrea, geom. Assunta Spagnola, dott.ssa Marlene Calini

Atestazione Proposta PUG Del. C.C. n. del / Approvazione PUG Del. C.C. n. del / Data elaborazione Marzo 2007