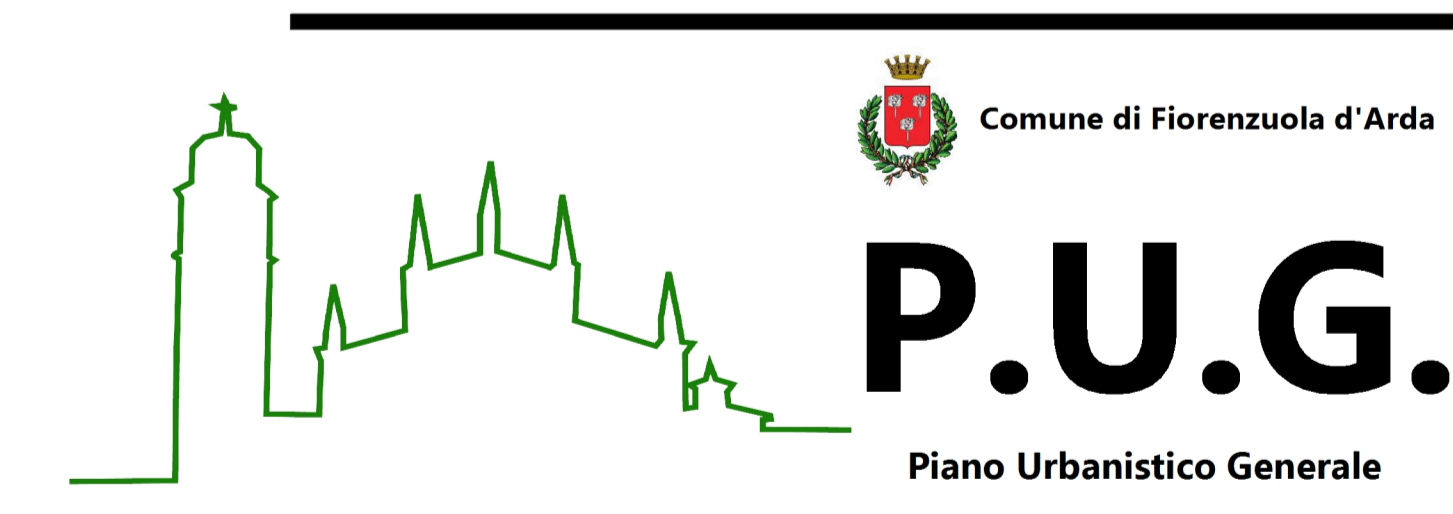
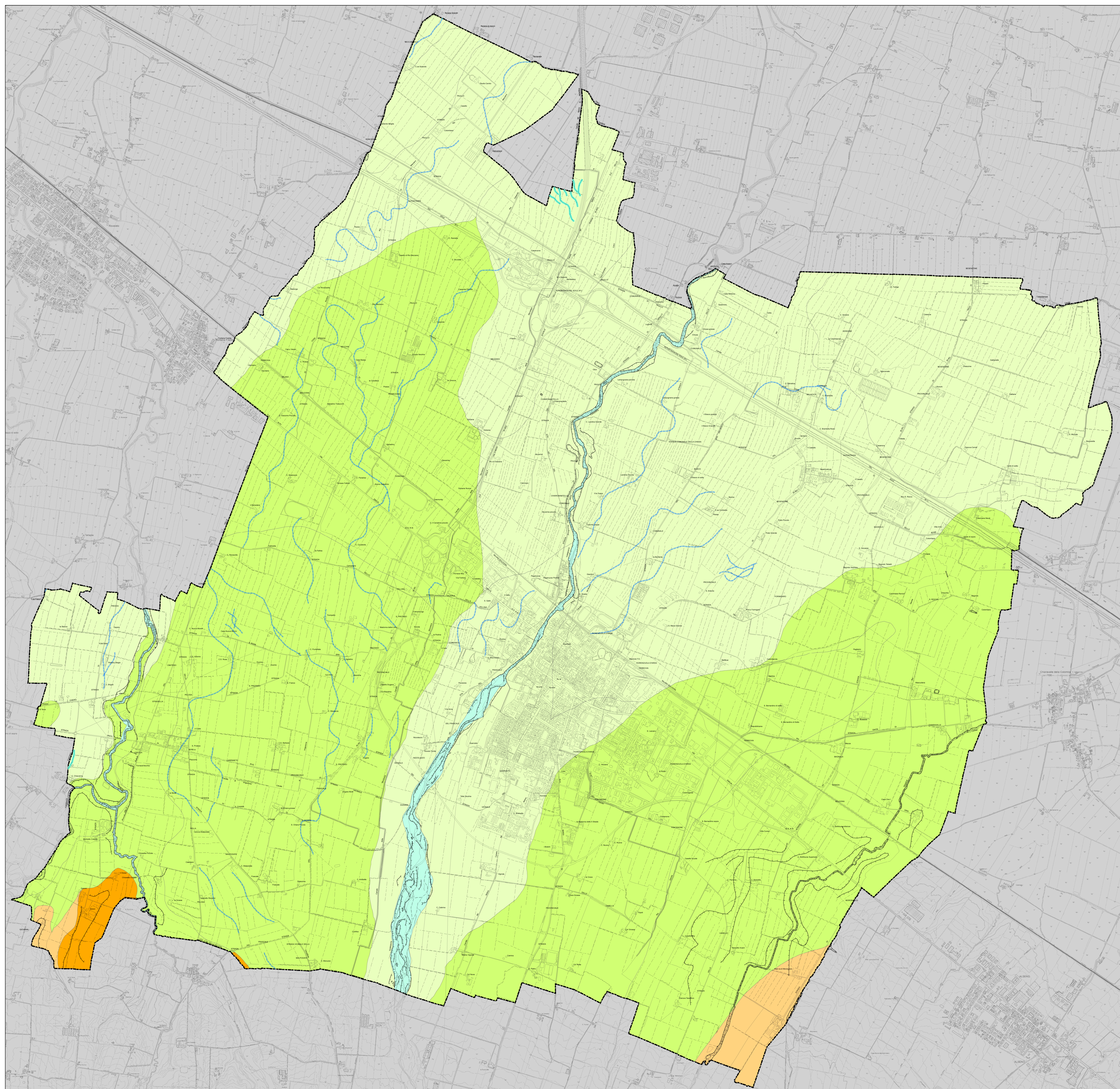


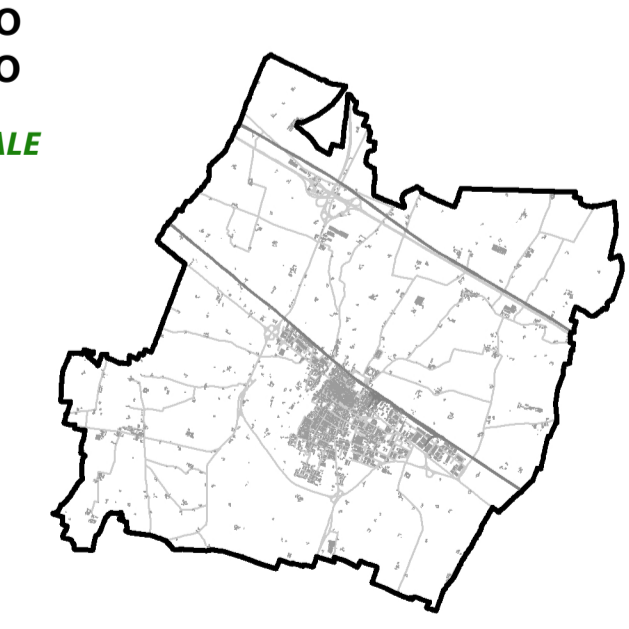
# Legenda

- Scarpate morfologiche
- Ventaglio di esondazione
- Traccia di alveo fluviale abbandonato
- Confine comunale
- b1 - Deposito alluvionale in evoluzione
- AES8a - Unità di Modena
- AES8 - Subistema di Ravenna
- AES7b - Unità di Vignola
- AES7a - Unità di Niviano



QUADRO CONOSCITIVO  
DIAGNOSTICO

SF4 - SICUREZZA TERRITORIALE



## QC\_SF4.1

Carta geologica-geomorfologica

Scala 1:50.000

|  |  |
|--|--|
| <b>Sindaco</b><br>Roberto Gandolfi   | <b>Progettisti incaricati</b><br>arch. Elena Trenti<br>arch. Fabio Cusi<br>arch. Luca Pellegrini<br>geom. Gabriele Corbelli<br>arch. Denis Alabaja |
| <b>Assessore urbanistica</b><br>Franco Brunner   |  |
| <b>Ufficio di Piano</b><br>arch. Elena Trenti (responsabile del procedimento)<br>arch. Valterio Zucconi (direttore della comunicazione e della partecipazione)<br>geom. Lorenza Ghislandi<br>geom. Assunta Spagnola<br>dott.ssa Martina Calini |  |